

SCHULSOZIALARBEIT GOLDACH



Unterstützungsangebot für
Schüler/innen, Erziehungsberechtigte
und Lehrpersonen



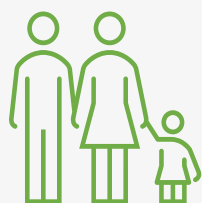
Für Kindergarten bis zur 9. Klasse

- ist freiwillig und kostenlos
- hat Schweigepflicht
- ist einfach zu erreichen
- hört zu
- nimmt Menschen ernst
- berät, unterstützt und vermittelt
- kennt weitere Angebote und arbeitet vernetzt



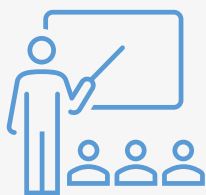
Für Schüler/innen

Streit? Angst? Einsam? Oft traurig? Schwierigkeiten zu Hause? Ärger in der Schule? Niemand hört dir zu? Du fühlst dich hilflos? Du sorgst dich um jemanden?



Für Erziehungsberechtigte

Sie machen sich Sorgen um ihr Kind? Sie wünschen sich Unterstützung in schwierigen Situationen? Sie wären dankbar über Beratung zum Schulalltag?



Für Lehrpersonen

Sie sorgen sich um die Entwicklung von Schüler/innen? Sie nehmen ein schlechtes Klassenklima wahr? Sie wünschen sich Unterstützung in der Früherkennung?

Kontaktdaten

Manuela Ruggle
Schulsozialarbeiterin

Schülerweg 2
9403 Goldach
058 228 78 87
079 530 23 48
manuela.ruggle@goldach.ch

Michael Braun
Schulsozialarbeiter

Schülerweg 2
9403 Goldach
058 228 78 94
079 784 19 07
michael.braun@goldach.ch

Anja Wälchli
Schulsozialarbeiterin

Schülerweg 2
9403 Goldach
058 228 78 32
079 573 99 20
anja.waelchli@goldach.ch

**Mutterschaftsurlaub:
Oktober 22 – Mai 23**